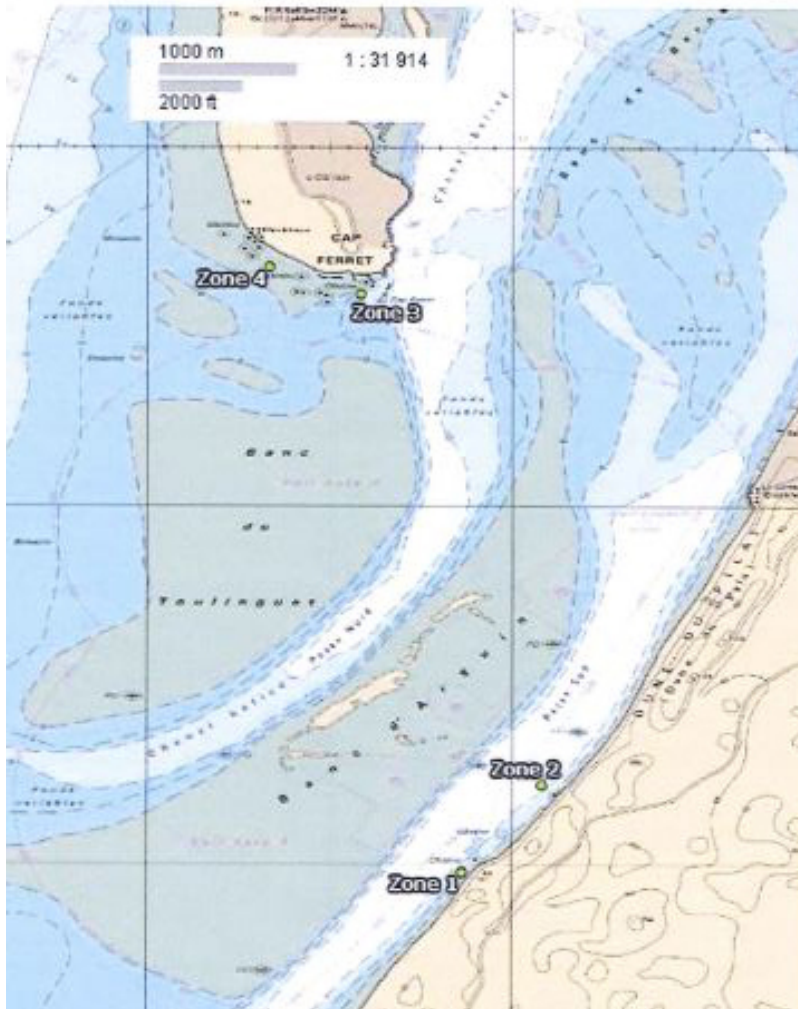


ZONE DE RECHERCHES ARCHEOLOGIQUES



Programmée du samedi 11 avril au mardi 30 juin 2015, pour le projet de DCA Actua sebae logica

Pyla sur Mer

Zone 1, L411A d'Ar.47 (EA 3909)

Zone 2, L411 d'Ar.46 (EA 1658)

Cap Ferret

Zone 3, L411A d'Ar.34 (EA 3704)

Zone 4, L430A d'Ar.33 (EA 3908)

Le travail porte également sur les pistes de roulement et les encuvements pour projecteur associés aux
Les relevés, effectués "à pieds secs" pour les structure sur l'estran ou en plongée sous-marine pour le

